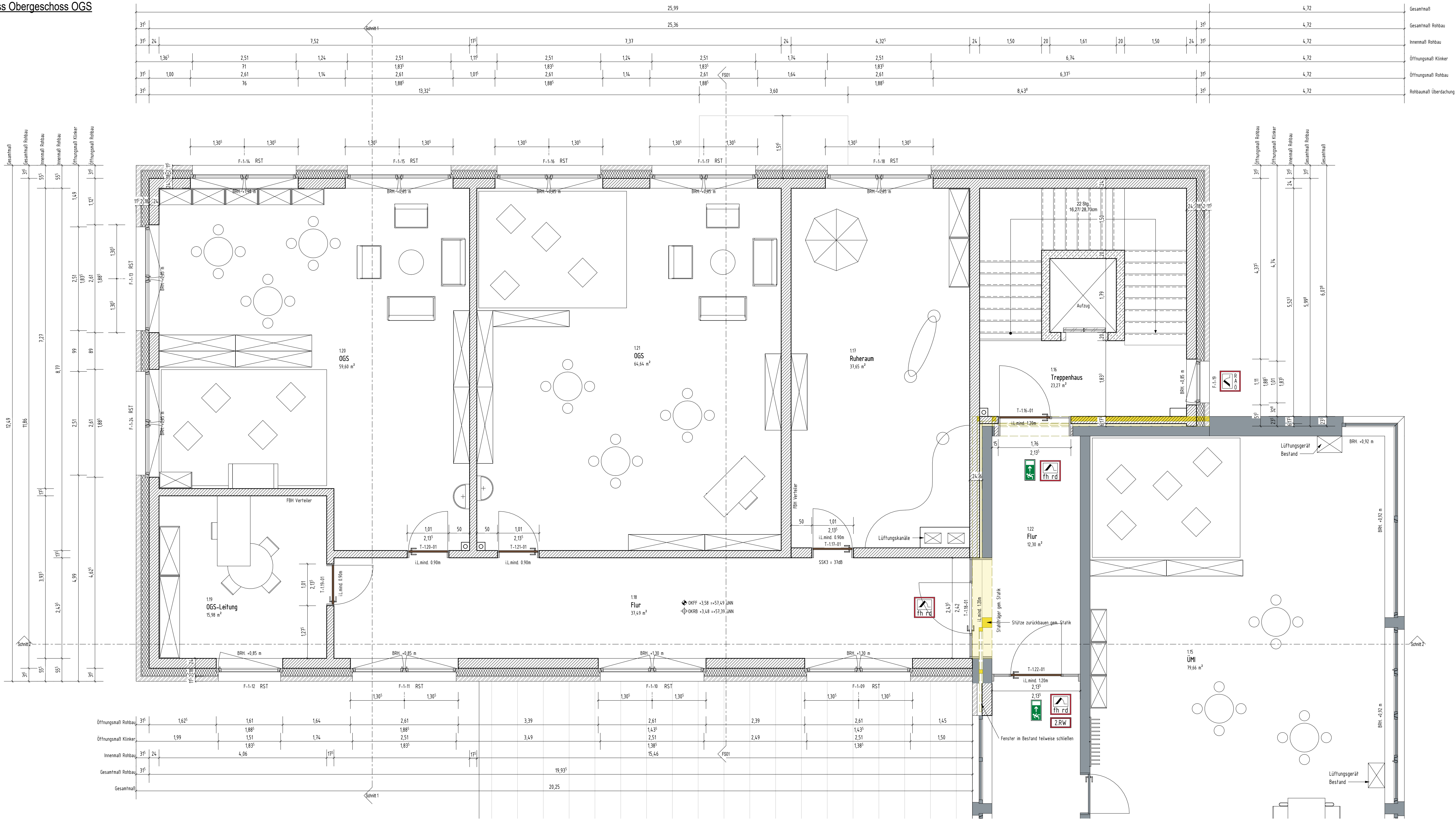


Grundriss Obergeschoss OGS
M 1:50



LEGENDE:

Material

- Bestand
- Abbruch
- Mauerwerk
- Stahlbeton
- Dämmung
- Perimeterdämmung
- Trockenbau
- Holz

Brandschutz:

- Notausgang
- Notausstieg
- Brandschutzrolläden
Feuerhemmend
- Rauchableitöffnung
- Feuer- und Rauchschutztür
Feuerhemmend, rauchdicht, selbstschließend
- Brandwand
- Bauart Brandwand (BBW)
- Feuerbeständiges Bauteil (F90)
- Hochfeuerhemmendes Bauteil (F60)
- Feuerhemmendes Bauteil (F30)

Abkürzungen

- BRH: Brüstungshöhe
- OKFF: Oberkante Fertigfußboden
- OKRB: Oberkante Rohfußboden
- BRH: Brüstungshöhe
- RST: Ralfstore

Rettenwege:

- 1.RW: 1. Rettungsweg
- 2.RW: 2. Rettungsweg
- Feuertörscher

C	10.12.25	AF	diverse Änderungen, HLS eingearbeitet
B	18.11.25	AF	Fenster angepasst, Bemaßung ergänzt
A	26.08.25	AF	Fenster angepasst & bemaßt
	07.07.25	AF	Erstellung
Index	Datum	Name	Änderung

Ausführungsplan

Objekt

Erweiterung Raphaelschule Recke
Kirchstraße 31
49509 Recke

Interne Projekt-Nr.: 24-05-Hb-ERR

Bauherr

Gemeinde Recke
Hauptstraße 28
49509 Recke

0 54 53 / 910 - 74

Planverfasser

Ort, Datum	Unterschrift Bauherr	Ort, Datum	Unterschrift Entwurfsverfasser
------------	----------------------	------------	--------------------------------

Planinhalt Grundriss Obergeschoss OGS

Datum:	07.07.25	Projekt	Planer	LP	Planart	Bereich	Sicht/Nr	Index	Status
Maßstab:	1 : 50	ERR_ARC_05_GR_OG_01_C_V							

DER AUSFÜHRENDE IST VERPFLICHTET, ALLE BESTANDSMASSE UND PLANKOTEN VOR ARBEITSBEGINN ZU ÜBERPRÜFEN. DIESE ZEICHNUNG IST UNSER GEISTIGES EIGENTUM UND UNTERLIEGT DEM URHEBERRECHT. EINE VERVIELFÄLTIGUNG, AUSHANDIGUNG AN DRITTE PERSONEN ODER ÜBERLASSUNG AN KONKURRENZFIRMEN IST UNTERSAGT.